



LICEO SCIENTIFICO STATALE "ALFONSO GATTO"
- AGROPOLI- SA

C.F. 81001630656 - Sito web: www.liceogatto.it - saps11000c@istruzione.it
Sezione scientifica via Dante Alighieri, 1 tel. 0974/822399 – telefax 0974/827982
Sezione classica via Pio X telefax 0974/823212

Prot.. n. 1345/C14

del 12/03/2013

Conto Consuntivo 2012
RELAZIONE DI ACCOMPAGNAMENTO

La presente relazione tecnico contabile ha lo scopo di illustrare analiticamente le Entrate, le Spese e la composizione dell'avanzo di amministrazione al 31/12/2012 per facilitare l'analisi gestionale del Programma Annuale 2012 approvato dal Consiglio d'Istituto il 10 febbraio 2012.

RIEPILOGO DATI CONTABILI

Entrate	Importo	Uscite	Importo	Entrate (-)Uscite
Previsione definitiva	1.050.007,36	Previsione definitiva	424.626,30	<i>Differenza previsione entrate/uscite</i> 625.381,06
Accertamenti	502.078,75	Impegni	682.421,53	<i>Avanzo di competenza</i> -108.342,78
competenza	424.626,30	competenza	657.141,61	<i>Differenza riscossioni/pagamenti</i> (a) -67.975,89
Riscossioni		Pagamenti		
residui	202.604,47	residui	38.065,05	
Somme rimaste da riscuotere	77.452,45	Somme rimaste da pagare	25.279,62	<i>Differenza residui competenza</i> 52.172,83
	(+)		(+)	
<i>Residui non riscossi</i> <i>anni precedenti</i>	187.831,00	<i>Residui non pagati</i> <i>anni precedenti</i>	19.053,13	
	(=)		(=)	
<i>Totale residui attivi</i>	265.283,45	<i>Totale residui passivi</i>	44.333,05	<i>Sbilancio residui</i> 220.950,40 (b)
			Saldo al 1° gennaio	214.611,32 (c)
			AVANZO DI AMMINISTRAZIONE	367.585,83 (a+b+c)

Il programma annuale di competenza, volto all'attuazione del Piano dell'offerta formativa ed alla piena funzionalità della struttura organizzativa della scuola, aveva un bilancio di previsione che, come risulta dal mod. A del Programma Annuale, poneva in **entrata € 831.299,15** così ripartite:

Avanzo di amministrazione	€ 702.837,30	pari al	84,55 %
Finanziamenti dello stato	€ 74.461,85	pari al	8,96 %
Finanziamenti da Enti territoriali	€ 3.000,00	pari al	0,36 %
Contributi da privati	€ 50.000,00	pari al	6,01 %
Altre entrate	€ 1.000,00	pari al	0,12 %

Tale somma era stata **ripartita in uscita** in:

Attività	€ 169.140,62	pari al	20,35 %
Progetti	€ 374.996,79	pari al	45,11 %
Fondo di riserva	€ 2.500,00	pari al	0,30 %
Aggregato Z	€ 284.661,74	pari al	34,24 %

Nel corso dell'anno finanziario 2012, come si evince dai modelli delle variazioni allegati al presente conto consuntivo, si sono avute **variazioni di bilancio in aumento per un totale complessivo di € 218.708,21**.

Il totale della programmazione definitiva per l'anno 2012 risulta quindi di € 1.050.07,36.

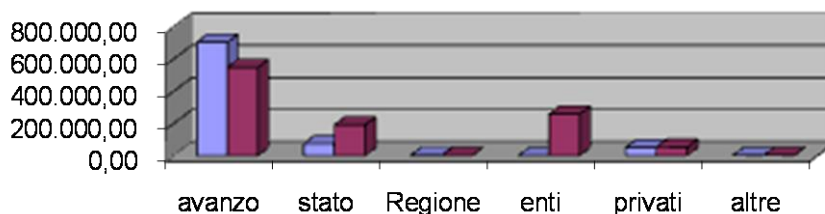
ENTRATE

Entrate			
	Prog. annuale 2012	Consuntivo 2012	Variazioni +/-
Avanzo di amministrazione	€ 702.837,30	€ 547.928,61	- 154.908,69
Finanziamenti dello stato	€ 74.461,85	€ 191.885,74	+ 117.423,89
Finanziamenti dalla Regione	€ 3.000,00	€ 0,00	-3.000,00
Finanziamenti da Enti territoriali	€ 0,00	€ 257.069,44	+ 257.069,44
Contributi da privati	€ 50.000,00	€ 52.123,57	+ 2.123,57
Altre entrate	€ 1.000,00	€ 1.000,00	+ 0,00
TOTALE	€ 820.212,05	€ 1.174.953,85	+ 218.708,21

Dal confronto dei dati delle entrate del programma annuale 2012 e del conto consuntivo 2012 si evincono i seguenti incrementi e decrementi:

- dell'aggregato 01 (avanzo d'amministrazione) - € 154.908,69
- dell'aggregato 02 (finanziamento dello stato) + € 117.423,89
- dell'aggregato 03 (finanziamento dalla regione) - € 3.000,00
- dell'aggregato 04 (finanziamento enti territoriali) + € 257.069,44
- dell'aggregato 05 (contributi da privati) + € 2.123,57
- dell'aggregato 07 (altre entrate) + € 0,00

entrate esercizio finanziario 2012



L'aggregato 01 – AVANZO DI AMMINISTRAZIONE ha subito le seguenti variazioni.

Previsione iniziale		702.837,30	
Variazioni			
30/11/2012	1 1 0	RADIAZIONE RESIDUO ATTIVO INESIGIBILE N.8/2009	-176,87
30/11/2012	1 1 0	RADIAZIONE RESIDUO INESIGIBILE N.9/2009	-0,02
30/11/2012	1 1 0	RADIAZIONE RESIDUO INESIGIBILE N.10/2009	-1.175,60
30/11/2012	1 1 0	RADIAZIONE RESIDUO INESIGIBILE N. 13/2009	-14.348,03
30/11/2012	1 1 0	RADIAZIONE RESIDUO INESIGIBILE N.14/2009	-4.450,01
30/11/2012	1 1 0	RADIAZIONE RESIDUO INESIGIBILE N.17/09	-22.467,68
30/11/2012	1 1 0	RADIAZIONE RESIDUO INESIGIBILE N.18/2009	-10.464,50
30/11/2012	1 1 0	RADIAZIONE RESIDUO INESIGIBILE N.19 DEL 2009	-3.431,97
30/11/2012	1 1 0	RADIAZIONE RESIDUO INESIGIBILE N.20/2009	-202,47
30/11/2012	1 1 0	RADIAZIONE RESIDUO INESIGIBILE n.7/2009	-217,65
30/11/2012	1 1 0	RADIAZIONE RESIDUO INESIGIBILE n. 24/2009	-11.958,13
30/11/2012	1 1 0	RADIAZIONE RESIDUO INESIGIBILE n.35/2009	-256,00
30/11/2012	1 1 0	RADIAZIONE RESIDUO INESIGIBILE n.38/2010	-13.802,44
30/11/2012	1 1 0	RADIAZIONE RESIDUO INESIGIBILE N. 41/2010	-15.441,27
30/11/2012	1 1 0	RADIAZIONE RESIDUO INESIGIBILE N. 05/2011	-35.874,70
30/11/2012	1 1 0	RADIAZIONE RESIDUO INESIGIBILE N. 39/2010	-20.641,35
Prelievo dall'avanzo di amministrazione non vincolato di euro			15.000,00
Variazione		-154.908,69	
Disponibilità definitiva		547.928,61	

L'aggregato 02 – FINANZIAMENTI DELLO STATO ha subito le seguenti variazioni.

AGGR. 02 – VOCE 01 DOTAZIONE ORDINARIA

Previsione iniziale 74.461.85
 Variazioni

2	1	INTEGRAZIONE RISORSA FINANZIARIA TERZ. SERVIZI	5.612.75
2	1	INTEGRAZIONE RISORSE FINANZIARIA	2.999.10
2	1	INTEGRAZIONE RISORSE FINANZIARIA	2.172.00
2	1	INTEGRAZIONE RISORSE FINANZIARIA SS.BB.	8.659.25
2	1	INTEGRAZIONE RISORSE FINANZIARIA	43.756.38
2	1	INTEGRAZIONE RISORSE FINANZIARIA	9.187.18
2	1	INTEGRAZIONE PER VISITE FISCALI	2.472.72
2	1	ASSEGNAZIONE FONDI PER ECCELLENZE 2011/12	1.950.00
2	1	INTEGRAZIONE SS.BB 2012	17.550.15
2	1	INTEGRAZIONE PER REVISORI CONTI	1.086.00
2	1	FONDI PER DEMATERIALIZZAZIONE	5.241.00

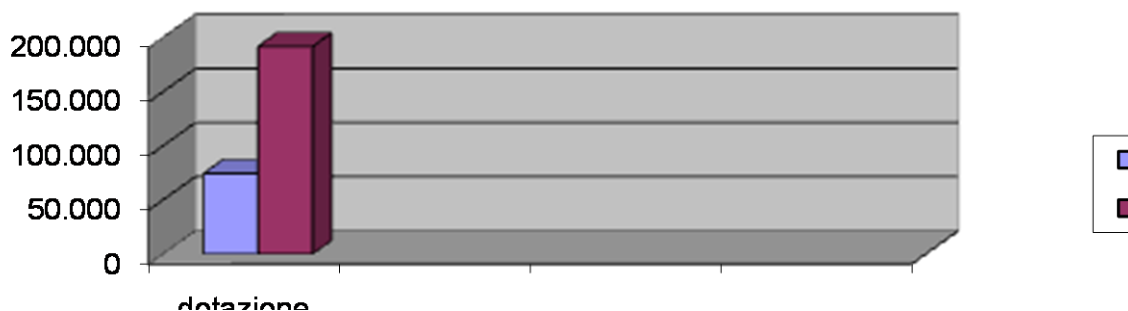
AGGR. 02 – VOCE 04 ALTRI FINANZIAMENTI VINCOLATI

2	4	PROGETTO CONVERSAZIONE INGLESE	6.800.00
2	4	FONDI PATENTINO	1.790.67
2	4	FORMAZIONE E AGG.TO DOCENTI	2.334.54
2	4	CONTRIBUTO PER LIBRI DI TESTO	1.961.41
2	4	CONTRIBUTO PER ALUNNI H	84.76
2	4	CONTRIBUTO ATTREZZATURE ALUNNI H	160.18
2	4	CONTRIBUTO ACQUISTO LIM	3.605.80

Previsione iniziale 74.461.85
 Variazioni 117.423.89

Programmazione definitiva 191.885.74
 Entrata accertate 191.885.74
 Somme riscosse 188.785.74
 Somme da riscuotere 3.100.00

aggregato 02 - finanziamenti dello stato- entrate e



L'aggregato 03 – FINANZIAMENTI DALLA REGIONE ha subito le seguenti variazioni.

AGGR. 03 – VOCE 04 Enti Locali o altre istituzioni

Previsione iniziale		3.000.00
Variazione in diminuzione	-	3.000.00
Programmazione definitiva		0.00

L'aggregato 04 – FINANZIAMENTI DA ENTI LOCALI o altre istituzioni ha subito le seguenti variazioni.

AGGR. 04 – VOCE 04 Enti Locali o altre istituzioni

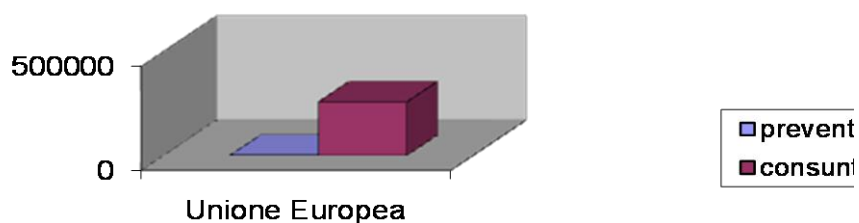
Previsione iniziale	0.00
---------------------	------

Variazione

4	1	ASSEGNAZIONE FONDI PON E2 FSE 2012-77	15.300.00
4	1	ASSEGNAZIONE FONDI PON E2 FSE 2011-51	8.839.29
4	1	ASSEGNAZIONE FONDI PON C1 FSE04 POR CAMPANIA 2012-691	125.285.72
4	1	ASSEGNAZIONE FONDI PON C5 FSE03 POR CAMPANIA 2012-549	73.121,43
4	1	ASSEGNAZIONE FONDI PON E1 FESR 2011-587	14.523.00
4	1	ASSEGNAZIONE FONDI PON COMENIUS 2012	20.000.00

Programmazione definitiva	257.069.44
Entrata accertate	257.069.44
Somme riscosse	194.566.44
Somme da riscuotere	62.503.00

aggr. 04 - finanziamenti da enti locali - entrate e. f. 2012



L'aggregato 05 – CONTRIBUTI DA PRIVATI ha subito le seguenti variazioni.

Previsione iniziale	0.00
---------------------	------

AGGR. 05 – VOCE 01 CONTRIBUTI DA PRIVATI FAMIGLIE NON VINCOLATI

Previsione iniziale	0.00
Variazione	0.00

AGGR. 05 – VOCE 02 CONTRIBUTI DA PRIVATI FAMIGLIE VINCOLATI

Previsione iniziale	50.000.00
Variazione	0.00

AGGR. 05 – VOCE 03 CONTRIBUTI DA PRIVATI ALTRI NON VINCOLATI

Previsione iniziale 0,00

Variazioni 1.711,00

5	3	CONTRIBUTO SITO SCUOLA	700,00
5	3	RECUPERO SOMME DA ERRATA TRANSAZIONE	769,00
5	3	CONTRIBUTO BRITISH COUNCIL	242,00

AGGR. 05 – VOCE 04 CONTRIBUTI DA PRIVATI ALTRI VINCOLATI

Previsione iniziale 0,00

Variazione

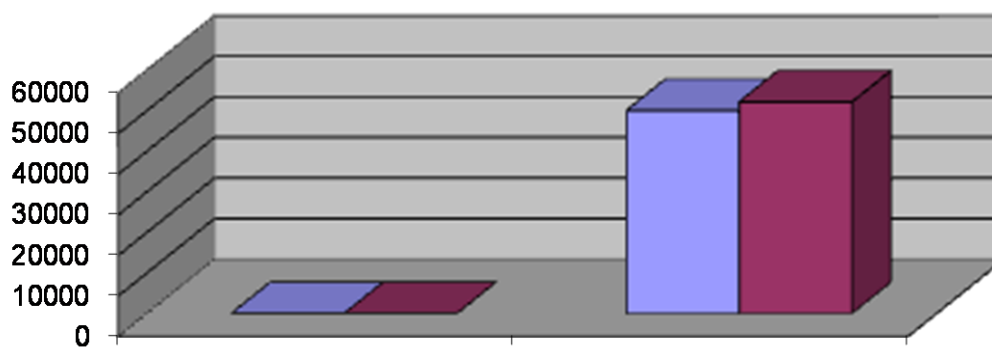
5	4	CONTRIBUTO ALUNNA IPOVEDENTE	412,57
---	---	------------------------------	--------

Programmazione definitiva 52.125,57

Entrata accertate 52.123,57

Somme riscosse 40.565,37

Somme da riscuotere 11.558,20

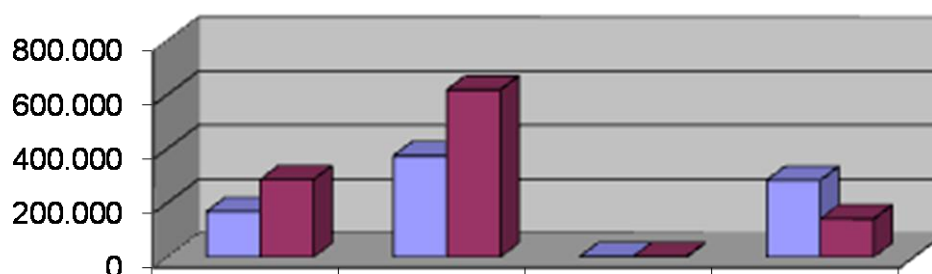
aggregato 05 - contributi da privati - entrate e. f. 2012

SPESE

Dal confronto dei dati delle entrate del programma annuale 2012 e del conto consuntivo 2012 si evince quanto segue:

Spese			
	Prog. annuale 2012	Consuntivo 2012	Variazioni +/-
Attività	€ 169.140.62	€ 286.856.52	+ 117.715.90
Progetti	€ 374.996.79	€ 618.866.23	+ 243.869.44
Fondo di riserva	€ 2.500.00	€ 2.500.00	//
Aggregato Z	€ 284.661.74	€ 141.784.61	- 142.877.13
TOTALE	€ 831.299.15	€ 1.050.007.36	+ 354.741,80

spese esercizio finanziario 2012



L'aggregato A – ATTIVITA' ha subito le seguenti variazioni.

Aggr. A – VOCE A/1 – FUNZIONAMENTO AMMINISTRATIVO GENERALE

Previsione iniziale	69.264.85
Programmazione definitiva	156.791.98
Somma impegnata al 31/12/2012	156.600,89
Somma pagata al 31/12/2012	151.644.72
Somme da pagare al 31/12/2012	14.216.10
Disponibilità al 31/12/2012	5.147.26

Aggr. A – VOCE A/2 – FUNZIONAMENTO DIDATTICO GENERALE

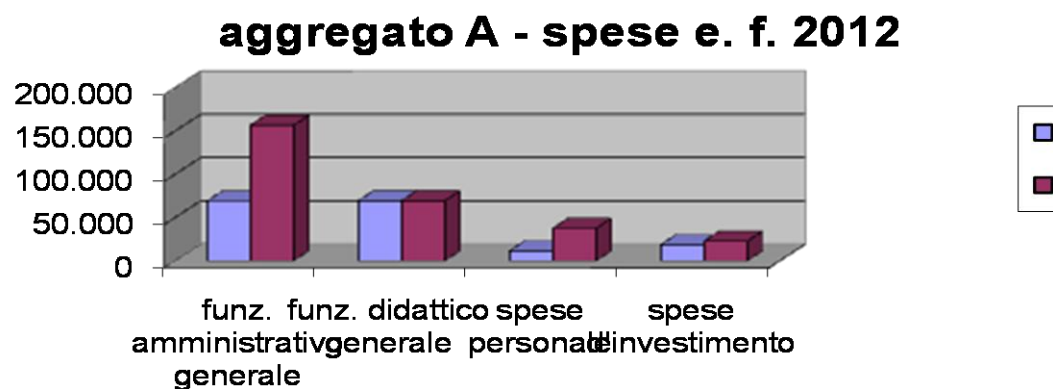
Previsione iniziale	69.593.00
Programmazione definitiva	69.554.00
Somma impegnata al 31/12/2012	43.287.00
Somma pagata al 31/12/2012	40.936.05
Somme da pagare al 31/12/2012	2.351.05
Disponibilità al 31/12/2012	26.266.90

Aggr. A – VOCE A/3 – SPESE DI PERSONALE

Previsione iniziale	11.535.00
Programmazione definitiva	37.744.40
Somma impegnata al 31/12/2012	66.207.36
Somma pagata al 31/12/2012	59.194.59
Somme da pagare al 31/12/2012	7.012.77
Disponibilità al 31/12/2012	-28.462.96

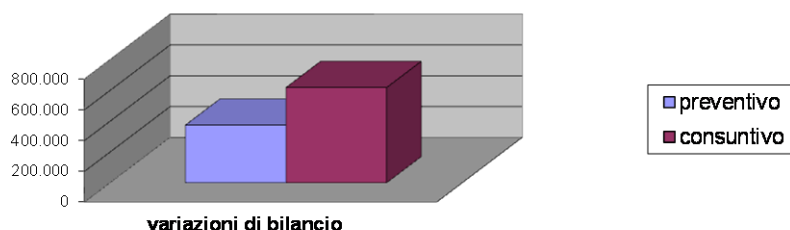
Aggr. A – VOCE A/4 – SPESE D'INVESTIMENTO

Previsione iniziale	18.747.77
Programmazione definitiva	22.766.14
Somma impegnata al 31/12/2012	3.605.80
Somma pagata al 31/12/2012	3.605.80
Somme da pagare al 31/12/2012	0.00
Disponibilità al 31/12/2012	19.160.34



Prendendo in considerazione l'aggregato P (progetti) dal confronto dei dati delle spese dell'aggregato P del programma annuale 2012 e del conto consuntivo 2012 si evince un incremento pari ad Euro 243.89.44

aggregato P - esercizio finanziario 2012



P 02	PON C1 FSE 2010 2936
-------------	-----------------------------

Previsione iniziale	59.074,58
Programmazione definitiva	59.074,58
Somma impegnata al 31/12/2012	56.809,92
Somma pagata al 31/12/2012	56.809,92
Somme da pagare al 31/12/2012	0,00
Disponibilità al 31/12/2012	2.264,66

P 03	PON B4 FSE 2010 579
-------------	----------------------------

Previsione iniziale	5.650,86
Programmazione definitiva	5.650,86
Somma impegnata al 31/12/2012	5.615,39
Somma pagata al 31/12/2012	5.615,39
Somme da pagare al 31/12/2012	0,00
Disponibilità al 31/12/2012	35,47

P 04	PON E2 FSE 2010 124
-------------	----------------------------

Previsione iniziale	3.572,84
Programmazione definitiva	3.572,84
Somma impegnata al 31/12/2012	2.740,00
Somma pagata al 31/12/2012	2.740,00
Somme da pagare al 31/12/2012	0,00
Disponibilità al 31/12/2012	832,84

P 05	PON C3 FSE 2010 667
-------------	----------------------------

Previsione iniziale	18.748.45
Programmazione definitiva	18.748.45
Somma impegnata al 31/12/2012	9.692.98
Somma pagata al 31/12/2012	9.692.98
Somme da pagare al 31/12/2012	0.00
Disponibilità al 31/12/2012	9.055.47

P 06	PON A 2 FESR06 POR CAMPANIA 2011-74
-------------	--------------------------------------------

Previsione iniziale	28.680.88
Programmazione definitiva	28.680.88
Somma impegnata al 31/12/2012	28.432.95
Somma pagata al 31/12/2012	28.432.95
Somme da pagare al 31/12/2012	0.00
Disponibilità al 31/12/2012	247.93

P 07	PON B 2 FESR POR06 CAMPANIA 2011-60
-------------	--------------------------------------------

Previsione iniziale	46.044.30
Programmazione definitiva	46.044.30
Somma impegnata al 31/12/2012	43.456.36
Somma pagata al 31/12/2012	43.456.36
Somme da pagare al 31/12/2012	0.00
Disponibilità al 31/12/2012	2.587.94

P 08	PON C1 FSE 2011-2046
-------------	-----------------------------

Previsione iniziale	64.178.59
Programmazione definitiva	64.178.59
Somma impegnata al 31/12/2012	4.800.86
Somma pagata al 31/12/2012	4.800.86
Somme da pagare al 31/12/2012	0.00
Disponibilità al 31/12/2012	59.377.73

P 09	PON B7 FSE 2011-420
-------------	----------------------------

Previsione iniziale	8.892.86
Programmazione definitiva	8.892.86
Somma impegnata al 31/12/2012	2.600.00
Somma pagata al 31/12/2012	2.600.00
Somme da pagare al 31/12/2012	0.00
Disponibilità al 31/12/2012	6.292.86

P 10	PON C4 FSE 2011-554
-------------	----------------------------

Previsione iniziale	5.892.86
Programmazione definitiva	5.892.86
Somma impegnata al 31/12/2012	0.00
Somma pagata al 31/12/2012	0.00
Somme da pagare al 31/12/2012	0.00
Disponibilità al 31/12/2012	5.892.86

P 11	MATEMATICA M@TABEL
-------------	---------------------------

Previsione iniziale	2.321.00
Programmazione definitiva	2.321.00
Somma impegnata al 31/12/2012	2.320.09
Somma pagata al 31/12/2012	2.170.99
Somme da pagare al 31/12/2012	150.00
Disponibilità al 31/12/2012	0.01

P 12	PON B3 FSE 2011-16 OCSE PISA
-------------	-------------------------------------

Previsione iniziale	93.420.00
Programmazione definitiva	93.420.00
Somma impegnata al 31/12/2012	59.958.07
Somma pagata al 31/12/2012	59.958.07
Somme da pagare al 31/12/2012	0.00
Disponibilità al 31/12/2012	33.461.93

P 13	POTENZIAMENTO OFFERTA FORMATIVA
-------------	----------------------------------------

Previsione iniziale	38.519.57
Programmazione definitiva	38.519.57
Somma impegnata al 31/12/2012	10.525.96
Somma pagata al 31/12/2012	9.825.96
Somme da pagare al 31/12/2012	700.00
Disponibilità al 31/12/2012	27.993.61

P 14	PON E2 FSE 2012-77
-------------	---------------------------

Previsione iniziale	0.00
Programmazione definitiva	15.300.00
Somma impegnata al 31/12/2012	0.00
Somma pagata al 31/12/2012	0.00
Somme da pagare al 31/12/2012	0.00
Disponibilità al 31/12/2012	15.300.00

P 15	PON E2 FSE 2011-51
-------------	---------------------------

Previsione iniziale	0.00
Programmazione definitiva	8.839.29
Somma impegnata al 31/12/2012	0.00
Somma pagata al 31/12/2012	0.00
Somme da pagare al 31/12/2012	0.00
Disponibilità al 31/12/2012	8.839.29

P 16	PON C1 FSE04 POR CAMPANIA 2012-691
-------------	-------------------------------------------

Previsione iniziale	0.00
Programmazione definitiva	125.285.72
Somma impegnata al 31/12/2012	119.813.92
Somma pagata al 31/12/2012	119.813.92
Somme da pagare al 31/12/2012	0.00
Disponibilità al 31/12/2012	5.471.80

P 17	PON C5 FSE03 POR CAMPANIA 2012-549
-------------	-------------------------------------------

Previsione iniziale	0.00
Programmazione definitiva	73.121.43
Somma impegnata al 31/12/2012	68.359.15
Somma pagata al 31/12/2012	68.359.15
Somme da pagare al 31/12/2012	0.00
Disponibilità al 31/12/2012	4.762.28

P 18	PON E1 FESR 2011-587
-------------	-----------------------------

Previsione iniziale	0.00
Programmazione definitiva	14.523.00
Somma impegnata al 31/12/2012	0.00
Somma pagata al 31/12/2012	0.00
Somme da pagare al 31/12/2012	0.00
Disponibilità al 31/12/2012	14.523.00

P 19	CONVERSAZIONE INGLESE
-------------	------------------------------

Previsione iniziale	0.00
Programmazione definitiva	6.800.00
Somma impegnata al 31/12/2012	2.550.00
Somma pagata al 31/12/2012	1.700.00
Somme da pagare al 31/12/2012	850.00
Disponibilità al 31/12/2012	4.250.00

FONDO DI RISERVA

Previsione iniziale	2.500.00
Modifiche effettuate	0.00
Programmazione definitiva	2.500.00

Per quanto riguarda l'aggregato Z – disponibilità da programmare si partiva da una consistenza d'inizio d'anno pari ad Euro 284.661,74 così costituita:

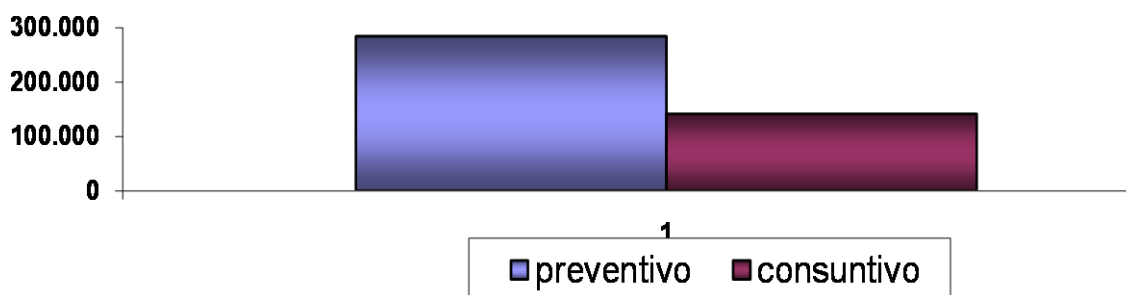
Avanzo d'Amministrazione non vincolato.....	284.335,24
FORMAZIONE E AGG.TO DOCENTI	326,50

In corso d'anno sono intervenute le seguenti variazioni

Radiazioni da AA non vincolato	- 154.908,69
Prelievo da AA non vincolato per fatture anni precedenti non saldate	- 15.000,00
CONTRIBUTO AICA sito scuola.....	700,00
FONDI CIG PATENTINO	1.790,67
CONTRIBUTO PER ALUNNI H	84,76
CONTRIBUTO PER LIBRI DI TESTO	1.961,41
CONTRIBUTO PER ATTREZZATURE E SUSSIDI ALUNNI H	160,18
PROGETTO COMENIUS 2012-1-ES1-COM06-521003	20.000,00
FORMAZIONE E AGG.TO DOCENTI	2.334,54

L'ammontare finale dell'aggregato Z – disponibilità da programmare al 31/12/2012 ammonta pertanto ad Euro 141.784,61.

aggregato Z - esercizio finanziario 2012



Di seguito il dettaglio dei residui inesigibili radiati nel corso dell'esercizio finanziario.

Tali residui attivi risultavano obsoleti e/o inesigibili in quanto relativi alla non completa utilizzazione dei finanziamenti assegnati su progetti PON che, a rendiconto finale hanno reso inesigibile lo stanziamento iniziale.

per obsolescenza

30/11/2012	1 1 0	RESIDUO N.8/2009 informatica di base 2004 299	-176,87
30/11/2012	1 1 0	RESIDUO N.9/2009 ITC Office 2001 183	-0,02
30/11/2012	1 1 0	RESIDUO N.10/2009 Eliantus 2004-29	-1.175,60
30/11/2012	1 1 0	RESIDUO N. 13/2009 Saldo Esami 2005	-14.348,03
30/11/2012	1 1 0	RESIDUO N.14/2009 Irpef Esami 2005	-4.450,01
30/11/2012	1 1 0	RESIDUO N.17/09 Esami di stato 2006	-22.467,68
30/11/2012	1 1 0	RESIDUO N.18/2009 IRPEF Esami stato 2006	-10.464,50
30/11/2012	1 1 0	RESIDUO N.19 DEL 2009 IRAP Esami stato 2006	-3.431,97
30/11/2012	1 1 0	RESIDUO N.20/2009 INPS Esami Stato 2006	-202,47
30/11/2012	1 1 0	RESIDUO N.7/2009 Esami stato 2003/04	-217,65
30/11/2012	1 1 0	RESIDUO N 24/2009 Saldo fondi Esami stato	-11.958,13

per inutilizzo fondi destinati

30/11/2012	1 1 0	RESIDUO n.35/2009 MATABEL 2008/09	-256,00
30/11/2012	1 1 0	RESIDUO n.38/2010 PON FESR 2008 2B 395	-13.802,44
30/11/2012	1 1 0	RESIDUO N. 41/2010 PON B2A FESR 2008-608	-15.441,27
30/11/2012	1 1 0	RESIDUO N. 05/2011 PON B3 FSE 2010-25	-35.874,70
30/11/2012	1 1 0	RESIDUO N. 39/2010 PON C1 2009-2069 B1 2009-517	-20.641,35

Si dichiara che non sono state effettuate gestioni fuori bilancio.

Il Direttore S.G.A
Michela Di Gennaro

Il Dirigente Scolastico
Prof. Pasquale Monaco

Relazione di accompagnamento al conto consuntivo 2012